

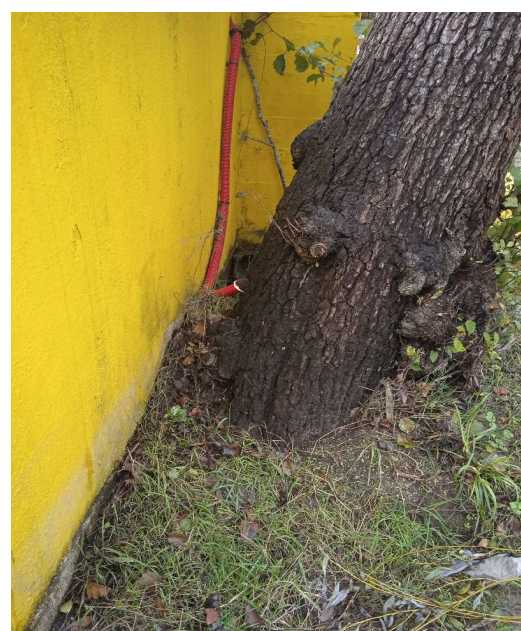
Campos de preenchimento

1	ID			
	-			
2	Identificação da espécie			
	<i>Alnus glutinosa</i> (Amieiro)			
3	Dimensões			
3.1	Diâmetro altura do peito - DAP			
	-			
3.2	Perímetro altura do peito - PAP			
	-			
3.3	Diâmetro da copa - DCP			
	-			
3.4	Altura da base da copa - HBCP			
	-			
3.5	Altura total - H			
	-			
4	Idade aproximada			
	jovem	adulto	madura	senescente
5	Localização			
	Yellow Bar			
6	Visual Tree Assessment - VTA			
6.1	GERAL			
6.1.1	Aspeto geral			
	sem problemas visíveis	com problemas visíveis		
6.1.2	Com problemas visíveis			
	doença	fissuras/quebras	morta	
6.1.3	Estrutura			
	equilibrada	desequilibrada		
6.1.4	Espaço de plantação			
	caldeira	talude	espaço verde	canteiro
6.2	PODAS			
6.2.1	Poda			
	sem necessidade	com necessidade		
6.2.2	Necessidade de poda			
	levantamento de copa	manutenção	estruturais	de coabitação
6.3	SANIDADE			
6.3.1	densidade foliar			
	alta	média	baixa	nenhuma
6.3.2	aspeto do tronco			
	sem danos visíveis	com danos visíveis		
6.3.3	Doenças e pragas			
	não aparentes	aparentes		
6.3.4	Compartimentação das feridas			
	boa	razoável	má	
6.3.5	Ramos epicórmicos			
	grande quantidade	quantidade moderada	pouca quantidades	
6.4	Avaliação dos defeitos			

Árvore inclinada, desequilibrada, com fungos e tumores no tronco e colo e parte da copa morta; Sugere-se o abate da mesma, pois a poda da perna morta não será suficiente para equilibrar a estrutura da árvore, havendo o risco de cair

6.5 Razões para a sua classificação

7 Registo Fotográfico



8 Avaliação da gravidade dos danos internos

necessária

não necessária